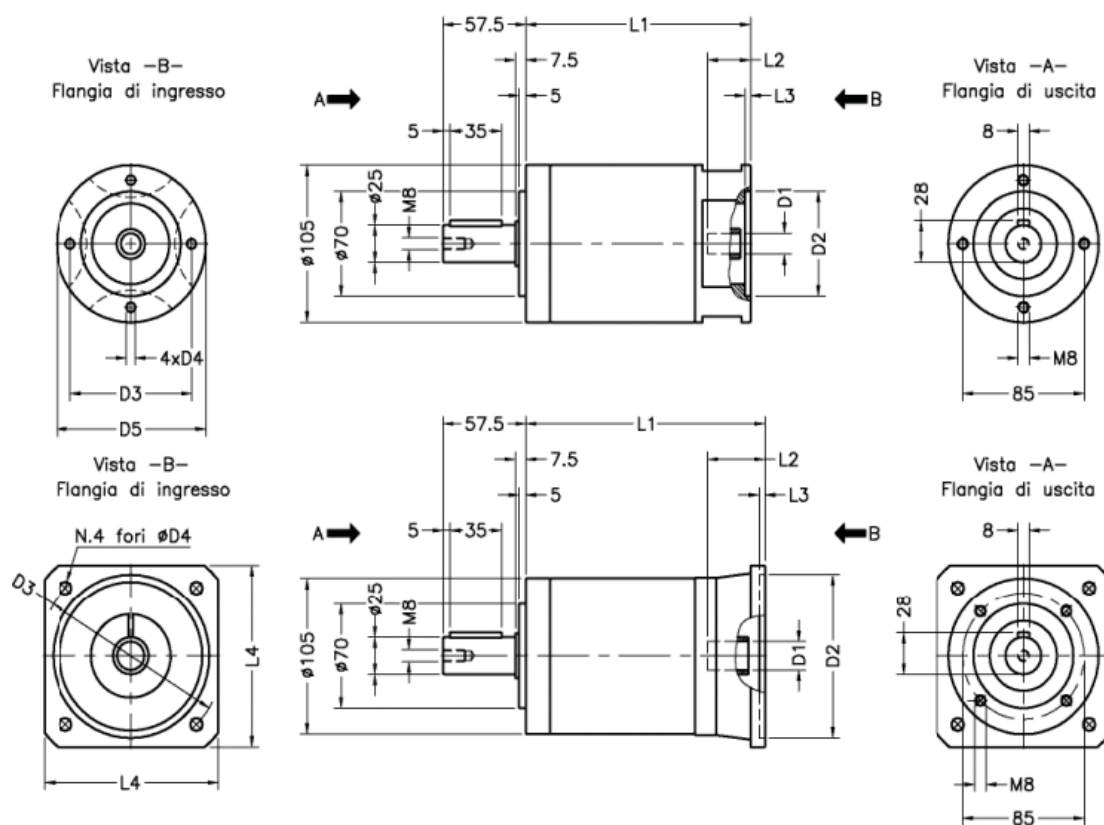


>> RIDUTTORI EPICICLOIDALI DI PRECISIONE

Numero di Stadi (Stage Number)	Coppia nominale S1 (Rated Torque) Mn2 Nm	Coppia di Spunto S5 (Starting Torque) Ma2 Nm	Rendimento Dinamico (Efficiency) η %	Velocità massima in ingresso (Rated input speed) nm1 rpm	Gioco angolare in uscita (Backlash output shaft) Arcmin	Peso (Weight) Kg	Rapporti (Ratios)
1	120	330	97	4000	≤ 5	6	3 - 3,5 - 4 - 5 - 6 - 8
2	180	350	94	4000	≤ 10	8	9 - 10,5 - 12 - 14 - 15 - 16 - 20 - 24 - 25 - 30 - 36
3	200	420	91	4000	≤ 15	10	42 - 48 - 56 - 60 - 64 - 72 - 80 - 84 - 90 - 96 - 100 - 120 - 144 - 150 - 180 - 216



>> Dimensioni Riduttore (Gear Dimensions)

mm

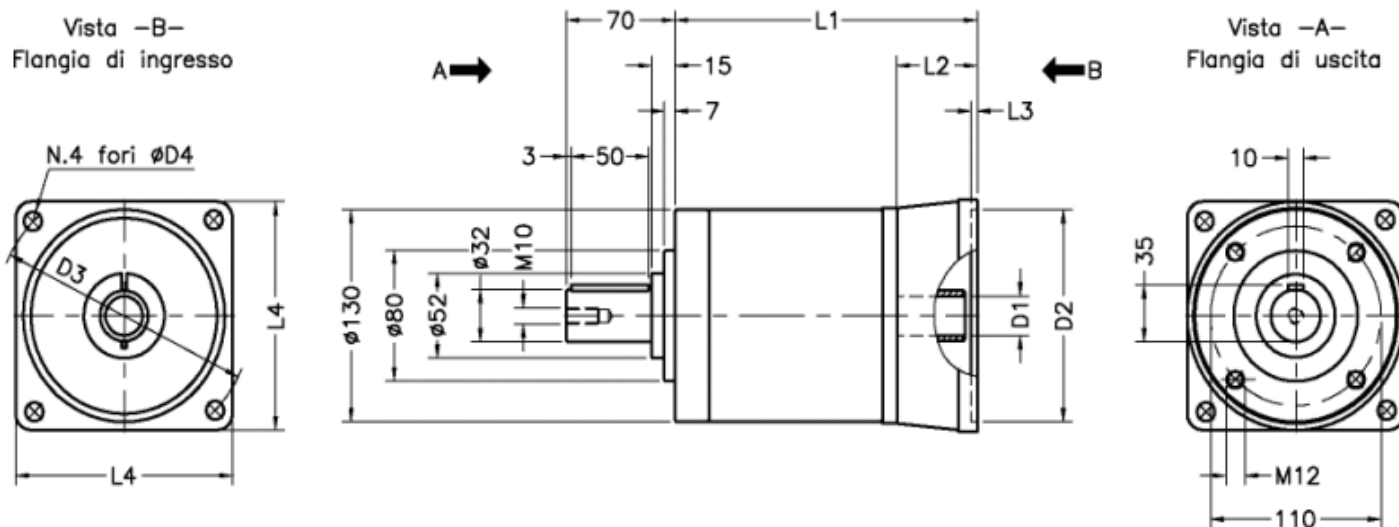
Tipo Flangia Flange Type	L3	L4	D2	D3	D4	D5	D1 x L2 max	L1		
								1 Stadi	2 Stadi	3 Stadi
MEC63 B14	4	-	60	75	5,5	105	14x30	123,5	157	190,5
MEC71B14	4	-	70	85	6,5	105	14x30	123,5	157	190,5
MEC56B5	4	90	80	100	6,5	-	14x30	123,5	157	190,5
MEC56B5 H	4	90	80	100	6,5	-	19x40	133,5	167	200,5
MEC63 B5	4	110	95	115	8,5	-	14x30	123,5	157	190,5
MEC63 B5 H	4	110	95	115	8,5	-	19x40	133,5	167	200,5
NEMA 42B	3,5	110	55,5	125,7	5,5	-	19x40	133,5	167	200,5
MEC71 B5	4	120	110	130	8,5	-	24x50	123,5	157	190,5
MEC71 B5 H	4	120	110	130	8,5	-	19x40	133,5	167	200,5
S4000	6	120	110	145	9	-	24x50	143,5	177	210,5
MEC90 B5	4	140	130	165	11,5	-	19x40	133,5	167	200,5
MEC90 B5 H	4	140	130	165	11,5	-	24x50	143,5	177	210,5

Per flangie di accoppiamento e alberi in ingresso al riduttore non presenti in tabella contattare il nostro ufficio tecnico

>> RIDUTTORI EPICICLOIDALI DI PRECISIONE



Numero di Stadi (Stage Number)	Coppia nominale S1 (Rated Torque) Mn2 Nm	Coppia di Spunto S5 (Starting Torque) Ma2 Nm	Rendimento Dinamico (Efficiency) nd %	Velocità massima in ingresso (Rated input speed) nm1 rpm	Gioco angolare in uscita (Backlash output shaft) Arcmin	Peso (Weight) Kg	Rapporti (Ratios)
1	300	500	97	4000	≤ 5	11	3 - 3,5 - 4 - 5 - 6 - 8
2	400	700	94	4000	≤ 10	15	9 - 10,5 - 12 - 14 - 15 - 16 - 20 - 24 - 25 - 30 - 36
3	600	900	91	4000	≤ 15	19	42 - 48 - 56 - 60 - 64 - 72 - 80 - 84 - 90 - 96 - 100 - 120 - 144 - 150 - 180 - 216



>> Dimensioni Riduttore (Gear Dimensions)

mm

Tipo Flangia Flange Type	L3	L4	D2	D3	D4	D5	D1 x L2 max	L1		
								1 Stadi	2 Stadi	3 Stadi
MEC56 B5 H	4	90	80	100	6,5	-	9x50	158	195	231
MEC63 B5 H	4	110	95	115	8,5	-	24x50	158	195	231
MEC71 B5 H	4	120	110	130	9	-	24x50	158	195	231
S4000A	6	120	110	145	9	-	24x60	168	205	241
MEC90 B5	4	140	130	165	11,5	-	24x50	158	195	231
MEC90 B5 H	4	140	130	165	11,5	-	32x60	168	205	241
S6000	5	180	114,3	200	M12	-	35x80	188	225	261
MEC100 B5	4	200	180	215	14,5	-	32x60	168	205	241

Per flangie di accoppiamento e alberi in ingresso al riduttore non presenti in tabella contattare il nostro ufficio tecnico