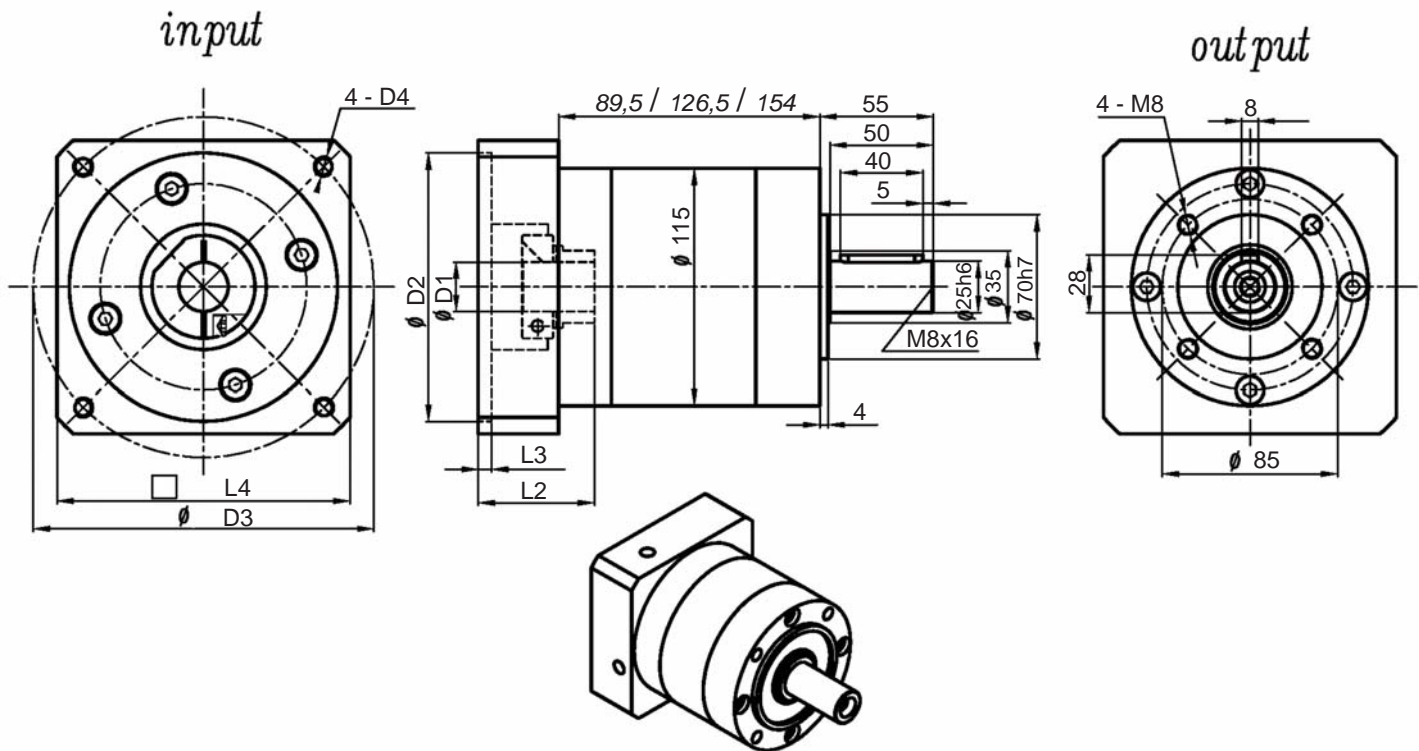


## >> RIDUTTORI EPICICLOIDALI DI PRECISIONE

Numero di Stadi (Stage Number)	Coppia nominale S1 (Rated Torque) Mn2 Nm	Coppia di Picco S5 (Peak Torque) Ma2 Nm	Rendimento Dinamico (Efficiency) $\eta$ %	Velocità massima in ingresso (Rated input speed) nm1 rpm	Gioco angolare standard in uscita (Standard Backlash) Arcmin	Gioco angolare ridotto (Low Backlash) Arcmin	Peso (Weight) Kg	Rapporti (Ratios)
1	333	666	96	6000	≤ 3	≤ 1	6	3 - 4 - 5 - 8
2	337	674	94	6000	≤ 8	≤ 5	8	9 - 12 - 15 - 16 - 20 - 25 - 32 - 40 - 64
3	358	716	90	6000	≤ 15	≤ 10	10	60 - 80 - 100 - 120 - 160 - 200 - 256 - 320 - 512



Torque data is a medium value. Pls, refer to our technical catalogue to have the value for each ratio.  
For all the type is available the pre-loaded bearing for bigger radial/axial load



### >> Motor flange dimensions (mm)

Flange Type	L3	L4	D2	D3	D4*	G	D1 x L2	Wrench width	Torque clampingscrew
MEC63 B14	4	105	60	75	5,5	M5	14x30	max. 16 mm	16.5 Nm
MEC71 B14	4	120	70	85	6,5	M6	14x30		
MEC56 B5	4	90	80	100	6,5	M6	14x30		
MEC56 B5 H	4	90	80	100	6,5	M6	19x40		
MEC63 B5	4	110	95	115	8,5	M8	14x30		
MEC63 B5 H	4	110	95	115	8,5	M8	19x40		
NEMA 42B	3,5	110	55,5	125,7	5,5	M5	19x40		
MEC71 B5	4	120	110	130	8,5	M8	24x50		
MEC71 B5 H	4	120	110	130	8,5	M8	19x40		
S4000	6	120	110	145	9,5	M9	24x50		
MEC90 B5	4	140	130	165	11,5	M11	19x40		
MEC90 B5 H	4	140	130	165	11,5	M11	24x50		

Per flangie di accoppiamento e alberi in ingresso al riduttore non presenti in tabella contattare il nostro ufficio tecnico

Il costruttore si riserva il diritto di variare le specifiche descritte senza ulteriori preavvisi.

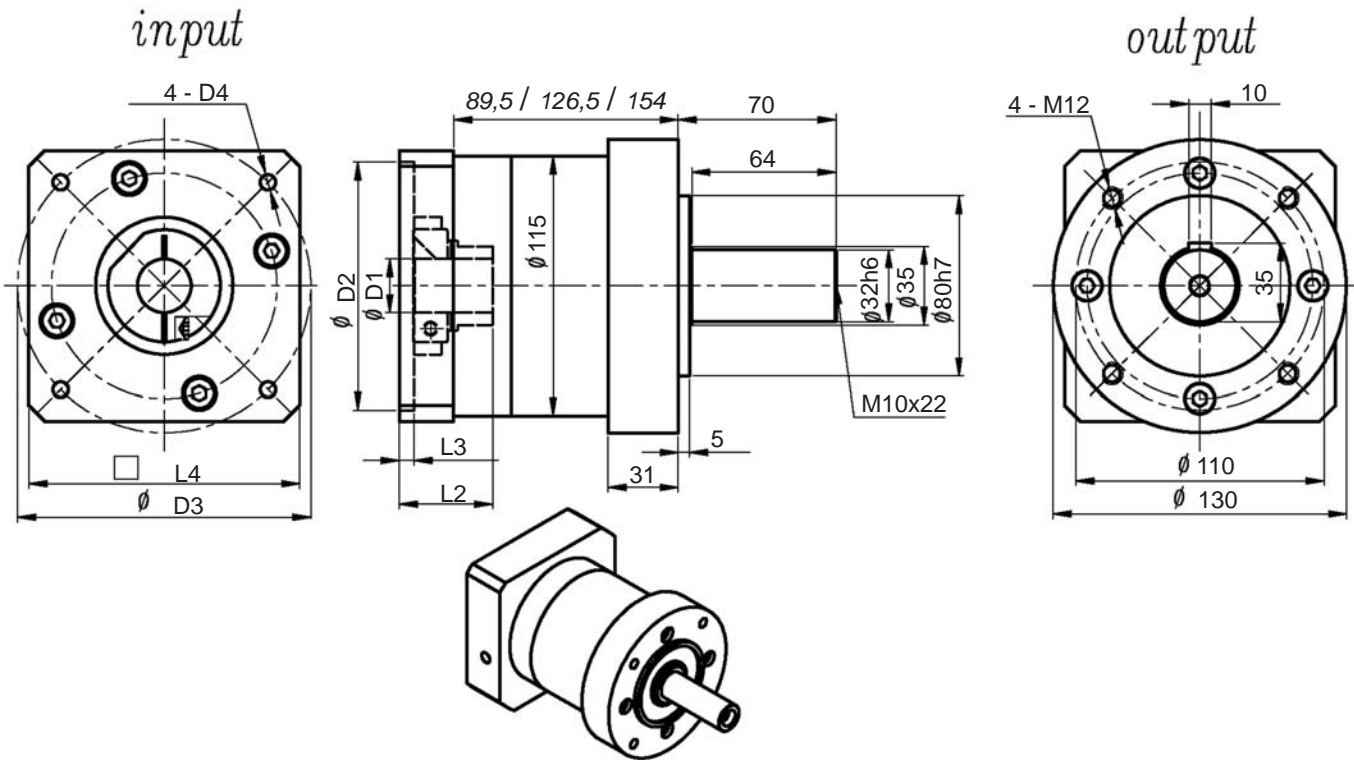
All specifications are subjected to change without prior notification

## >> RIDUTTORI EPICICLOIDALI DI PRECISIONE

Numero di Stadi (Stage Number)	Coppia nominale S1 (Rated Torque) Mn2 Nm	Coppia di Picco S5 (Peak Torque) Ma2 Nm	Rendimento Dinamico (Efficiency) nd %	Velocità massima in ingresso (Rated input speed) nm1 rpm	Gioco angolare standard in uscita (Standard Backlash) Arcmin	Gioco angolare ridotto (Low Backlash) Arcmin	Peso (Weight) Kg	Rapporti (Ratios)
1	333	666	96	6000	≤ 3	≤ 1	6	3 - 4 - 5 - 8
2	337	674	94	6000	≤ 8	≤ 5	8	9 - 12 - 15 - 16 - 20 - 25 - 32 - 40 - 64
3	358	716	90	6000	≤ 15	≤ 10	10	60 - 80 - 100 - 120 - 160 - 200 - 256 - 320 - 512



Torque data is a medium value. Pls, refer to our technical catalogue to have the value for each ratio.  
For all the type is available the pre-loaded bearing for bigger radial/axial load



### >> Motor flange dimensions (mm)

Flange Type	L3	L4	D2	D3	D4*	G	L2 max	Wrench width	Torque clampingscrew
MEC56 B5 H	4	90	80	100	6,5	M6	9x50	max. 16 mm	16.5 Nm
MEC63 B5 H	4	120	95	115	8,5	M8	24x50		
MEC71 B5 H	4	120	110	130	9,5	M9	24x50		
S4000A	6	120	110	145	9,5	M9	24x60		
MEC90 B5	4	142	130	165	11,5	M11	24x50		
MEC90 B5 H	4	142	130	165	11,5	M11	32x60		
S6000	5	180	114,3	200	M12	M12	35x80		
MEC100 B5	4	200	180	215	14,5	M14	32x60		

Per flangie di accoppiamento e alberi in ingresso al riduttore non presenti in tabella contattare il nostro ufficio tecnico

Il costruttore si riserva il diritto di variare le specifiche descritte senza ulteriori preavvisi.

All specifications are subjected to change without prior notification