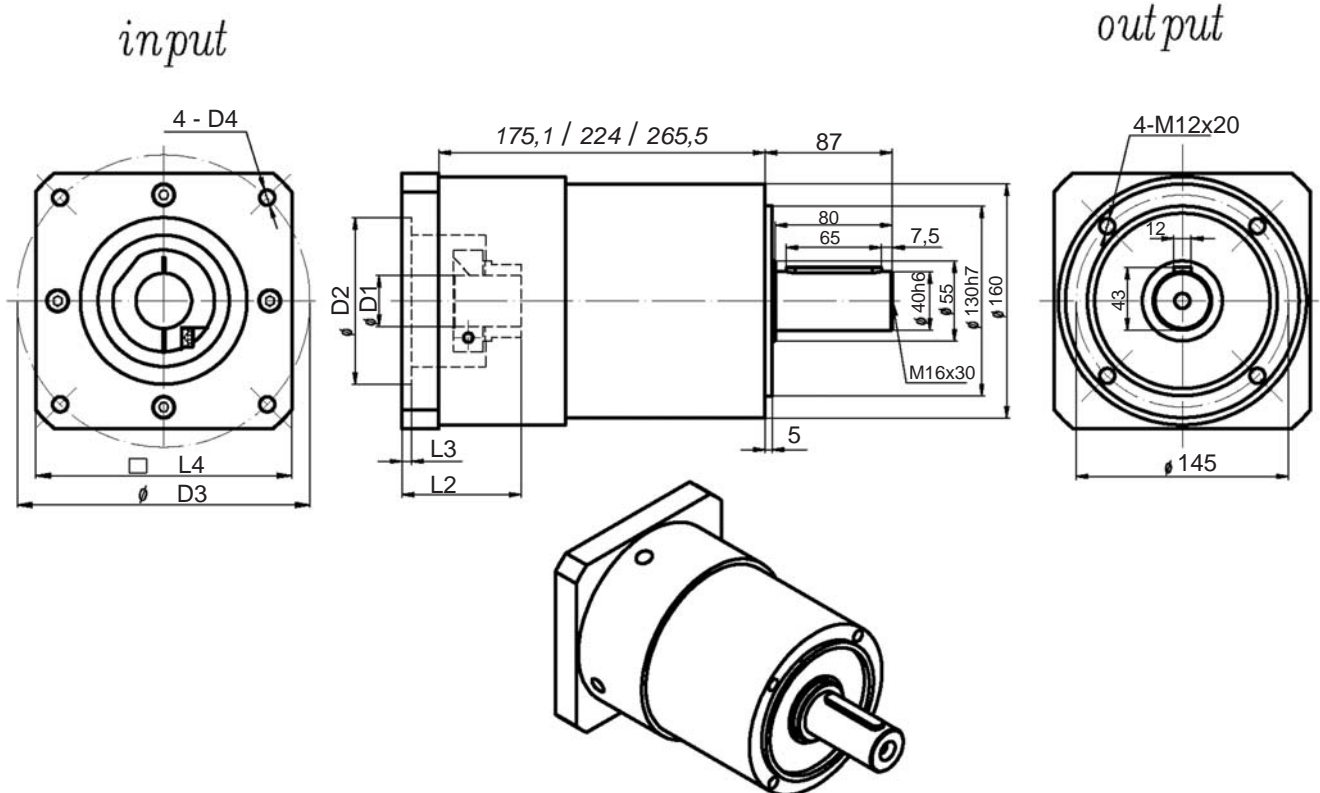


>> RIDUTTORI EPICICLOIDALI DI PRECISIONE

Numero di Stadi (Stage Number)	Coppia nominale S1 (Rated Torque) Mn2 Nm	Coppia di Picco S5 (Peak Torque) Ma2 Nm	Rendimento Dinamico (Efficiency) nd %	Velocità massima in ingresso (Rated input speed) nm1 rpm	Gioco angolare standard in uscita (Standard Backlash) Arcmin	Gioco angolare ridotto (Low Backlash) Arcmin	Peso (Weight) Kg	Rapporti (Ratios)
1	967	1934	96	6000	≤ 3	≤ 1	18	3 - 4 - 5 - 8
2	967	1934	94	6000	≤ 8	≤ 5	22	9 - 12 - 15 - 16 - 20 - 25 - 32 - 40 - 64
3	988	1976	90	6000	≤ 15	≤ 10	26	60 - 80 - 100 - 120 - 160 - 200 - 256 - 320 - 512



Torque data is a medium value. Pls, refer to our technical catalogue to have the value for each ratio.
For all the type is available the pre-loaded bearing for bigger radial/axial load



>> Motor flange dimensions (mm)

Flange Type	L3	L4	D2	D3	D4*	G	L2 max	Wrench width	Torque clampingscrew
MEC63 B5 H	4	175	95	115	8,5	M8	24x50	max. 50 mm	40 Nm
MEC90 B5	4	175	130	165	11,5	M11	24x50		
MEC100 B5	4	190	180	215	14,5	M14	32x60		

Per flangie di accoppiamento e alberi in ingresso al riduttore non presenti in tabella contattare il nostro ufficio tecnico

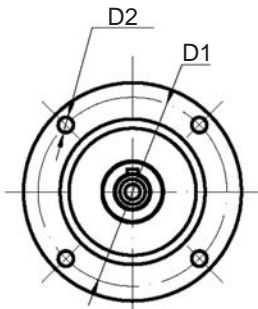
Il costruttore si riserva il diritto di variare le specifiche descritte senza ulteriori preavvisi.

All specifications are subjected to change without prior notification

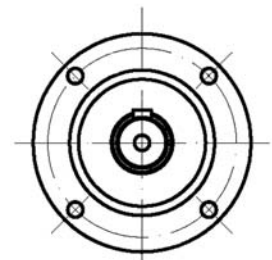
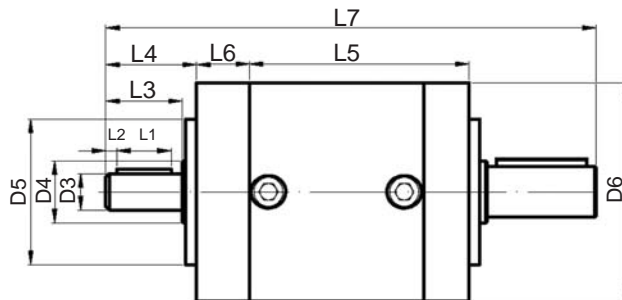
>> RIDOTTORI EPICICLOIDALI DI PRECISIONE

>> Dati Tecnici (Technical Data)

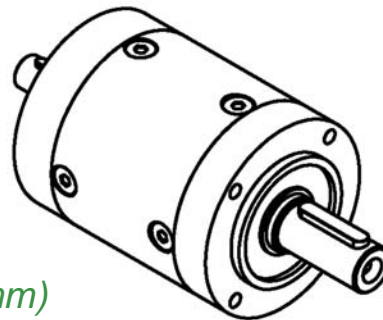
Taglia Size	GL DS 40	GL DS 53	GL DS 60	GL DS 80	GL DS 105	GL DS 135	GL DS 160
Carico Radiale in entrata (N) Input Radial Load	100	100	250	450	1000	1000	1400
Carico assiale in entrata (N) Input axial load	120	120	300	500	1300	1300	1600
Inerzia albero in entrata (Kg cm ²)	0,008	0,008	0,037	0,32	1,66	1,66	12,4



input



output



>> Motor flange dimensions (mm)

	Type Stage	GL40-53			GL60			GL80			GL105-135			GL160		
		1	2	3	1	2	3	1	2	3	1	2	3	1	2	3
D1	Flange holes circle	34 - 40			52			70			100			130		
D2	Mounting thread x depth (4x)	M4x6 - M5x10			M5x8			M6x10			M10x16			M10x25		
D3	Input shaft diameter (H7)	12			12			14			19 - 25			35		
D4	Shaft root	12			17			25			35			40		
D5	Input diameter (H7)	26			40			50			70 - 80			110		
D6	Body diameter	40			60			80			115			160		
L1	Key length	10			15			20			30			45		
L2	Distance from shaft end	3.5			4			3			5			7		
L3	Shaft length from output	17			21			26			40			58		
L4	Shaft length	20			25			30			45			65		
L5	Body length	38.5	51.5	63.5	47	60	74	60.5	77.5	95	74	101	128	98.6	137.5	179
L6	Input flange length	11.3			12.7			16			31			46 58		
L8	Spigot depth		2			3			3			4			5	
B1		2			3			5			6			10		
H1		8.8			11.2			18			22.5			38		
Z		M3x9			M5x9			M5x12			M6x16			M12x28		

For all other not specified mechanical specs please refer to the standard

Per flangie di accoppiamento e alberi in ingresso al riduttore non presenti in tabella contattare il nostro ufficio tecnico

Il costruttore si riserva il diritto di variare le specifiche descritte senza ulteriori preavvisi.

All specifications are subjected to change without prior notification