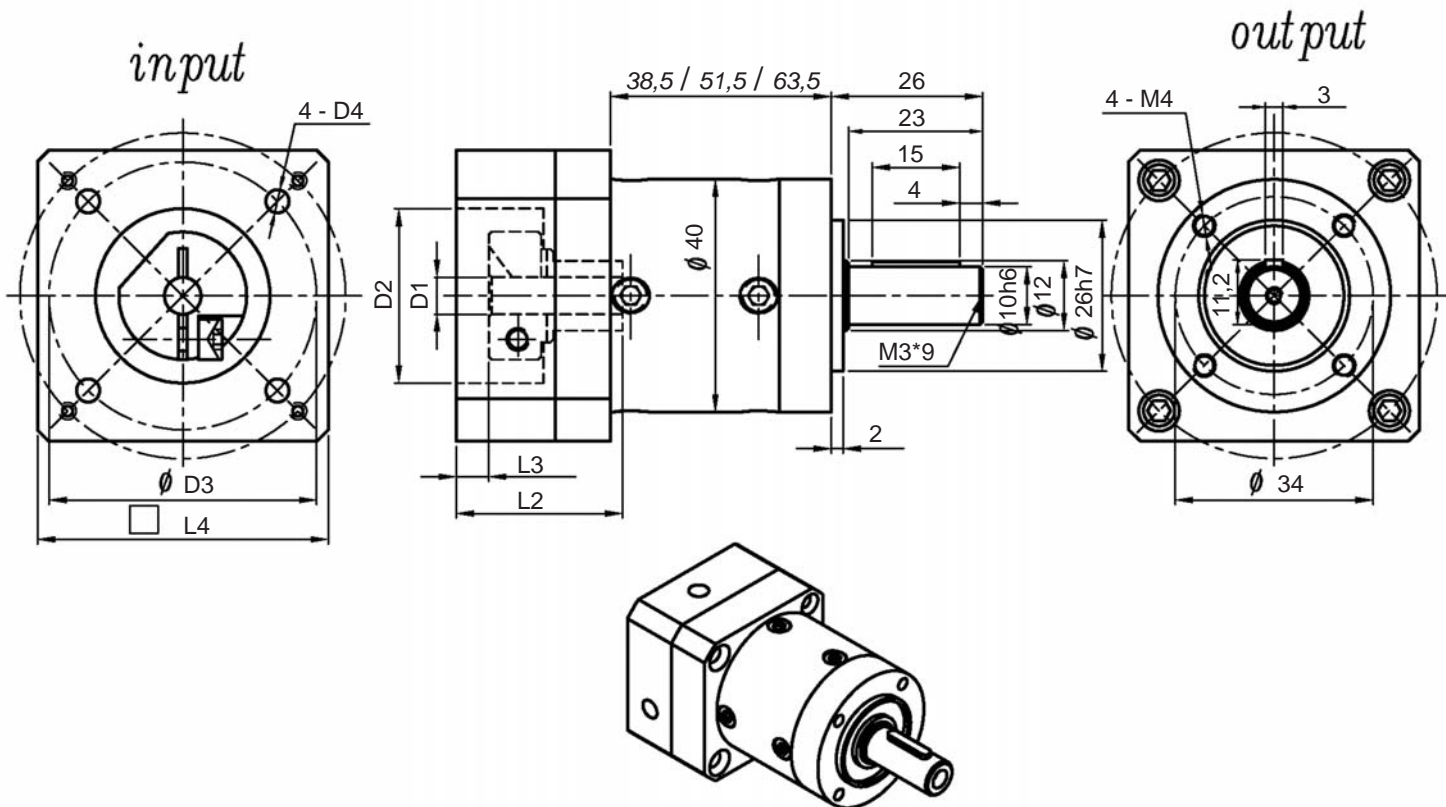


## >> RIDUTTORI EPICICLOIDALI DI PRECISIONE

Numero di Stadi (Stage Number)	Coppia nominale S1 (Rated Torque) Mn2 Nm	Coppia di Picco S5 (Peak Torque) Ma2 Nm	Rendimento Dinamico (Efficiency) nd %	Velocità massima in ingresso (Rated input speed) nm1 rpm	Gioco angolare standard in uscita (Standard Backlash) Arcmin	Gioco angolare ridotto (Low Backlash) Arcmin	Peso (Weight) Kg	Rapporti (Ratios)
1	26	52	96	10000	≤ 3	≤ 1	0,36	3 - 4 - 5 - 8
2	26	52	94	10000	≤ 8	≤ 5	0,46	9 - 12 - 15 - 16 - 20 - 25 - 32 - 40 - 64
3	27	54	90	10000	≤ 15	≤ 10	0,56	60 - 80 - 100 - 120 - 160 - 200 - 256 - 320 - 512



Torque data is a medium value. Pls, refer to our technical catalogue to have the value for each ratio.  
For all the type is available the pre-loaded bearing for bigger radial/axial load



## >> Motor flange dimensions (mm)

Flange Type	L3	L4	D2	D3	D4*	G	L2 max	Wrench width	Torque clampingscrew
STANDARD	3	40/50	25/26	39	4,5	M4	25	max. 2 mm	2 Nm
50-60	3	55	50	60	4,5	M4	25		
50-60 T	3	75	50	60/64	4,5	M4	25		
NEMA 17	3	50	22,2	43,84	4,5	M4	25		
NEMA 23	3	60	38,1	66,67	5,5	M5	25		
NEMA 34	3	90	73	98,4	5,5	M5	25		

Per flangie di accoppiamento e alberi in ingresso al riduttore non presenti in tabella contattare il nostro ufficio tecnico

Il costruttore si riserva il diritto di variare le specifiche descritte senza ulteriori preavvisi.

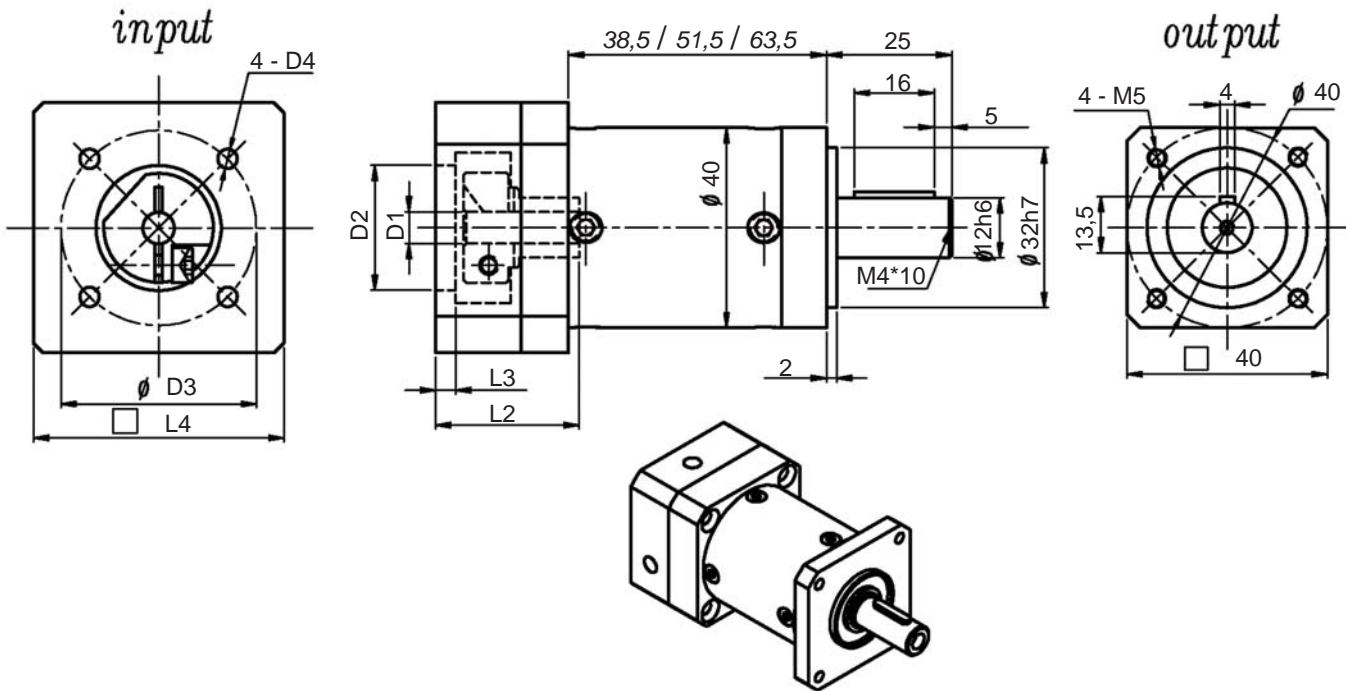
All specifications are subjected to change without prior notification

## >> RIDUTTORI EPICICLOIDALI DI PRECISIONE

Numero di Stadi (Stage Number)	Coppia nominale S1 (Rated Torque) Mn2 Nm	Coppia di Picco S5 (Peak Torque) Ma2 Nm	Rendimento Dinamico (Efficiency) $\eta$ %	Velocità massima in ingresso (Rated input speed) nm1 rpm	Gioco angolare standard in uscita (Standard Backlash) Arcmin	Gioco angolare ridotto (Low Backlash) Arcmin	Peso (Weight) Kg	Rapporti (Ratios)
1	26	52	96	10000	≤ 3	≤ 1	0,36	3 - 4 - 5 - 8
2	26	52	94	10000	≤ 8	≤ 5	0,46	9 - 12 - 15 - 16 - 20 - 25 - 32 - 40 - 64
3	27	54	90	10000	≤ 15	≤ 10	0,56	60 - 80 - 100 - 120 - 160 - 200 - 256 - 320 - 512



Torque data is a medium value. Pls, refer to our technical catalogue to have the value for each ratio.  
For all the type is available the pre-loaded bearing for bigger radial/axial load



## >> Motor flange dimensions (mm)

Flange Type	L3	L4	D2	D3	D4*	G	L2 max	Wrench width	Torque clampingscrew
STANDARD	3	40/50	25/26	39	4,5	M4	25	max. 2 mm	2 Nm
50-60	3	55	50	60	4,5	M4	25		
50-60 T	3	75	50	60/64	4,5	M4	25		
NEMA 17	3	50	22,2	43,84	4,5	M4	25		
NEMA 23	3	60	38,1	66,67	5,5	M5	25		
NEMA 34	3	90	73	98,4	5,5	M5	25		

Per flangie di accoppiamento e alberi in ingresso al riduttore non presenti in tabella contattare il nostro ufficio tecnico

Il costruttore si riserva il diritto di variare le specifiche descritte senza ulteriori preavvisi.

All specifications are subjected to change without prior notification