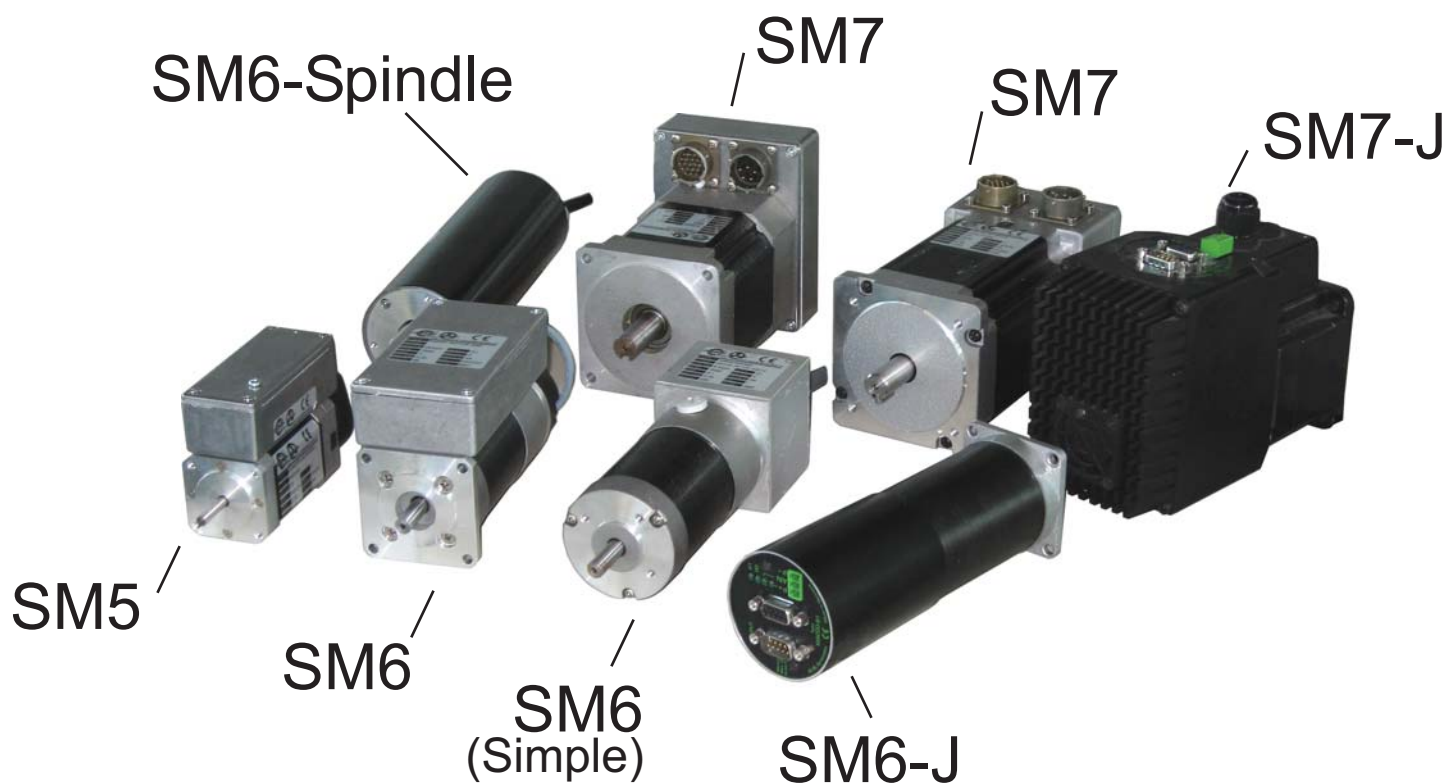
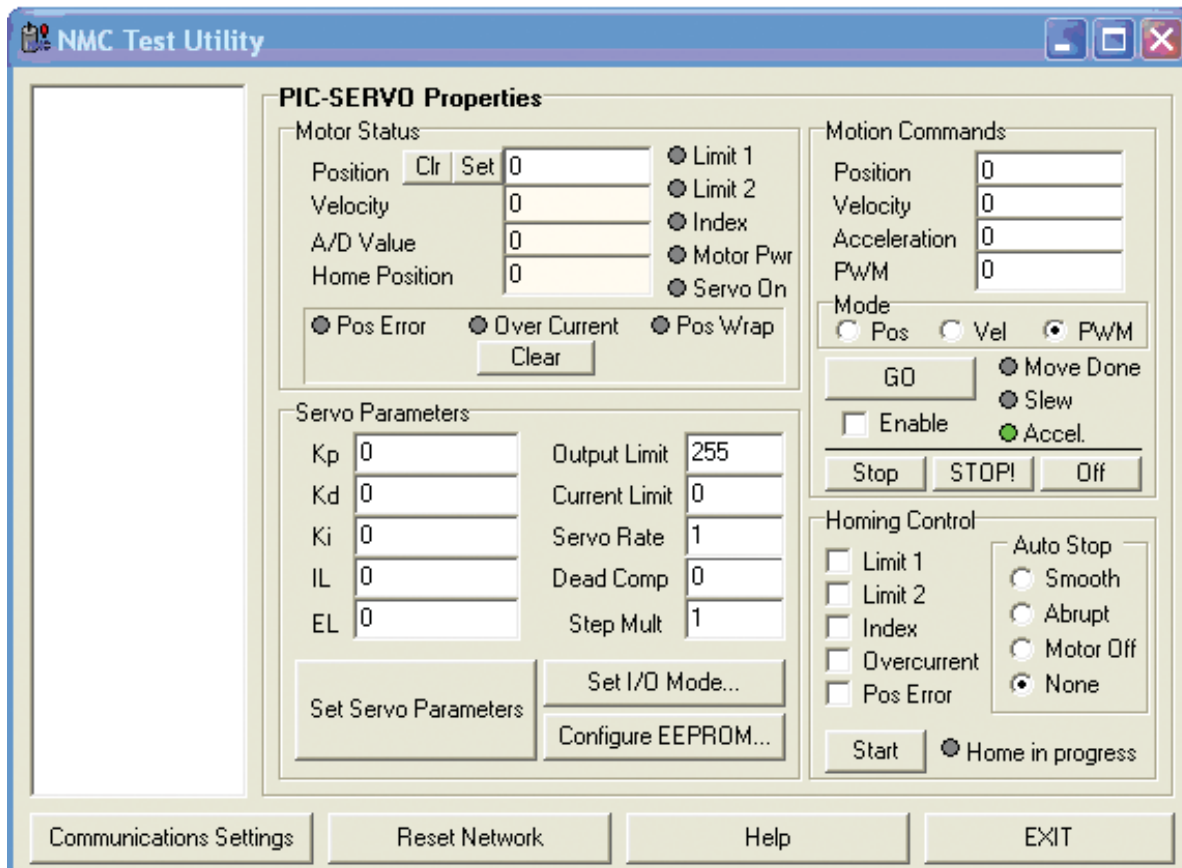


>> SMART MOTORS - Motori con elettronica integrata



	Speeder Motion 5 <i>SM 5</i>	Speeder Motion 6 <i>SM 6</i>	Speeder Motion 7 <i>SM 7</i>
Dimensions	42 x 73,5 x 110 mm	57 x 57 x 184 mm	86 x 86 x 176 mm
Weight	0,500 Kg	1,100 Kg	4,400 Kg
Suitable Gears	IG-32 all ratio	MGH23 or RID53 or RID60	RID60 or RID80
Connections	9pp D-sub+POWER D-sub	MS connectors + 9pp D-sub	MS connectors
Encoder	500 or 1000 ppr	500 or 1000 or 2048 ppr	1000 or 2048 or 4096 ppr
Peak Torque	0,96 Nm	2,4 Nm / 4,8 Nm / 8 Nm	9 Nm / 14 Nm
Continuous Torque	0,24 Nm	0,60 Nm / 1,2 Nm / 2 Nm	2,4 Nm / 3,5 Nm
Bus DC	24Vdc – 48Vdc – 90Vdc	24Vdc – 48Vdc – 90Vdc - 300Vdc	48Vdc – 90Vdc – 300Vdc
Max Speed	5000 rpm	5000 rpm	5000 rpm
Driving	Serial driving 485, step+dir. or +/- 10Volt. Option CanOpen profibus		

Per i prodotti non descritti si prega di contattare l'ufficio tecnico



L'elettronica di questi gruppi può essere personalizzata partendo da un azionamento semplice con controllo di velocità, inversione e stop fino alla configurazione con step + direction, seriale 485 fino a 255 motori in serie, opzioni con interfaccia Can open e Profibus.

Per le versioni maggiori SM 6 ed SM 7 sono realizzate anche versioni con elettronica integrata a zainetto, da agganciare al motore, per avere maggiore flessibilità di sostituzione dei componenti elettronici o meccanici.

Una comoda interfaccia grafica permette una facile programmazione di molti parametri di posizionamento adattando le prestazioni del gruppo alle reali tolleranze/esigenze della macchina.