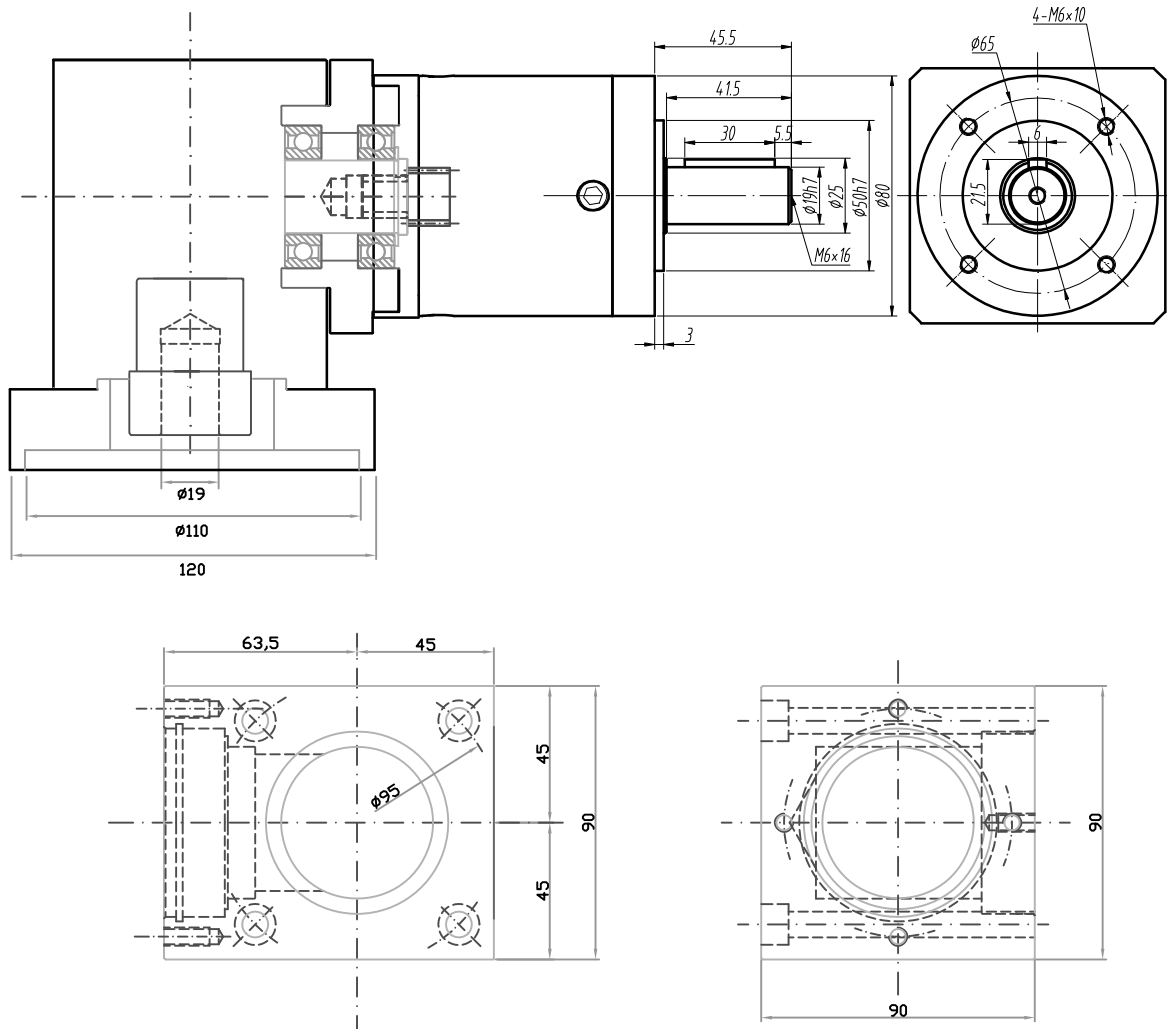


>> RIDUTTORI EPICICLOIDALI DI PRECISIONE CON RINVIO ANGOLARE



Viste del solo rinvio angolare (se venduto separatamente)

| Numero di Stadi (Stage Number) | Coppia nominale Speciale (Special Rated Torque) Mn2 Nm | Coppia di Picco S5 (Peak Torque) Ma2 Nm | Rendimento Dinamico (Efficiency) nd % | Velocità massima in ingresso (Rated input speed) nm1 rpm | Gioco angolare standard in uscita (Standard Backlash) Arcmin | Gioco angolare ridotto (Low Backlash) Arcmin | Peso (Weight) Kg | Rapporti (Ratios) |
|-----------------------------------|--|--|--|--|---|---|------------------------|---|
| 1 | 152 * | 304 | 96 | 6000 | ≤ 3 | ≤ 1 | 2,1 | 3 - 4 - 5 - 8 |
| 2 | 152 * | 304 | 90 | 6000 | ≤ 8 | ≤ 5 | 2,6 | 9 - 12 - 15 - 16 - 20 - 25 - 32 - 40 - 64 |
| 3 | 163 * | 326 | 91 | 6000 | ≤ 15 | ≤ 10 | 3,1 | 60 - 80 - 100 - 120 - 160 - 200 - 256 - 320 - 512 |

Torque data is a medium value. Pls, refer to our technical catalogue to have the value for each ratio.

For all the type is available the pre-loaded bearing for bigger radial/axial load

* The nominal standard torque is half of the mentioned special torque

Il costruttore si riserva il diritto di variare le specifiche descritte senza ulteriori preavvisi.

All specifications are subjected to change without prior notification